

AARDVLOOIEN

PLAGEN IN DE TUIN

Kenmerken:

Zeer kleine kevers (2.5mm).

Donkere, glanzende, staalblauwe kleur.

Maakt grote sprongen.

Schade?

Legt eitjes in de grond. Larven vreten aan de plantenwortels en eten van de blaadjes tot ze groot genoeg zijn om te verpoppen.

Bestrijden?

Preventief: opkomend gewas licht vochtig houden.

Meer humus in de grond en mulchlaagje aanbrengen.

Bestrijden met insecticide van plantaardige oorsprong op basis van pyrethrum.



BLADLUIZEN

PLAGEN IN DE TUIN

Kenmerken:

Kleine (2 - 3mm) ovale, zwarte, grijze of groene insecten. Leeft in kolonies aan de onderkant van de bladeren.

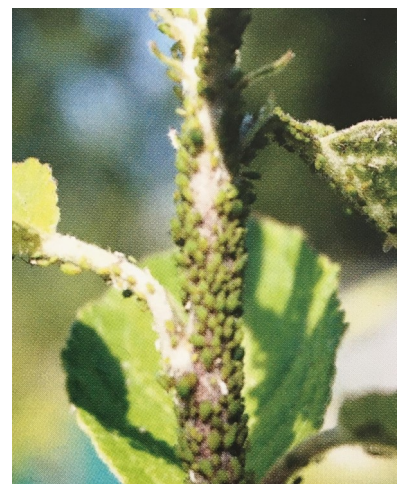
Schade?

Zitten meestal op groeipunten zoals toppen van jonge stengels. Jonge bladeren vertonen misvormingen. Bladeren krullen om en er verschijnen gele vlekken. Kleverige stof die bladeren doet glanzen.

Bestrijden?

Aantastingen voorkomen door evenwichtige plantenvoeding. Plaatsen van een vangplant zoals Oost-Indische kers.

Bestrijden met Insecticide 10ME, Karate® garden insecticide.



BLADVLEKKENZIEKTE

PLAGEN IN DE TUIN

Kenmerken:

Komt vooral voor bij bepaalde tomatensoorten, rozen, rododendrons en helleborus. Komt voor bij vochtige hitte (+ 85% luchtvochtigheid). Verspreid zich door sporen.

Schade?

Begint met kleine, waterige vlekjes op het blad die zich uitbreiden tot bruine en soms zwarte vlekken op de bovenzijde van het blad. In het blad vormen zich putjes.

Bestrijden?

Niet op een biologische manier te bestrijden. Zodra de infectie zichtbaar is, moeten de aangetaste delen meteen verwijderd worden.

Wel te bestrijden met Ortiva® plus.



BUXUSMOT

PLAGEN IN DE TUIN

Kenmerken:

Kleine vuilgele rupsjes. Oudere rupsen hebben een zwarte kop en felgroen lichaam (zie foto). Volgroeit 4 - 5cm lang. Schuilt in de buxusplant. Per jaar tot 3 generaties.



Schade?

De rupsen vreten steeds grotere happen uit de bladrand. Na enkele dagen is de volledige twijg kaal.

Bestrijden?

Preventief: feromoonvallen, deze bevatten lokstof die de mannelijke motten gevangen neemt.

Eitjes kunnen niet verdelgd worden. Van zodra er rupsen worden waargenomen kan men bestrijden met Insecticide 10ME & Karate®garden insecticide.

BUXUSSCHIMMEL

PLAGEN IN DE TUIN

Kenmerken:

Vooral in natte zomers. Zeer agressief.
Snel afsterven van volledige buxussen.

Schade?

Twee soorten schimmels.

Cylindrocladium: in het begin bruine, ronde
vlekken op de bladeren en zwarte strepen

op de stengels. Takken verliezen snel bladeren en drogen uit.

Volutella: bladeren verkleuren bruin aan topscheuten en ver-
dorren. Onderaan de bladeren eerst witte daarna roze tot
oranje schimmelsporen.

Bestrijden?

Bestrijden met Eminent® garden.



DOLLAR-SPOT

PLAGEN IN DE TUIN

Kenmerken:

Schimmel in het gazon. Bij vochtig en warm weer dat afgewisseld wordt met koudere nachten en ochtendnevel. Wijst vaak op een tekort aan voeding (laag stikstofniveau).

Schade?

In de grasmat ontstaat een wit 'spinnenweb' (schimmelpluis) en verschijnen dode plekken van enkele centimeters. De grasspriet versmalt en vertoont bruine vlekken met een donkerbruine tot rode rand.

Bestrijden?

Beperkte aantasting: extra bemesten met stikstof of kalk

Preventief: gazon niet te kort maaien, regelmatig bemesten met gazonmeststof.



DRUIVENBLADGALMIJT

PLAGEN IN DE TUIN

Kenmerken:

Aantasting van bladeren van druivelaar.
Klein spinnetje die larven (0.15mm) voort-
brengt. Meerdere generaties per seizoen
mogelijk.

Schade?

Zichtbaar door bobbel op de bovenzijde
van de bladeren. Aan de achterzijde ontstaat een dicht
weefsel van witte tot roze draadvormige netten.
Schaadt de uiteindelijke oogst niet.

Bestrijden?

Preventief: schors verwijderen van de wijnstokken.
Aangetaste bladeren moeten meteen verwijderd worden om
verspreiding te voorkomen.



EMELTEN

PLAGEN IN DE TUIN

Kenmerken:

Larven van de langpootmug. Kokervormig, bruingrijs en pootloos. Lengte van 4 tot 5cm.

Schade?

Ontstaan van open, bruine vlekken in het gazon. Emelten zijn makkelijk terug te vinden, vooral 's nachts bij regenachtige omstandigheden. Ze kunnen een volledig gazon verwoesten.

Bestrijden?

Bestrijding gebeurt met DCM Naturapy Heteri-Guard® nematoden (microscopische aaltjes).



ENGERLINGEN

PLAGEN IN DE TUIN

Kenmerken:

Larven van bladsprietkevers. Vooral de larven zijn vraatzuchtig en brengen schade aan in gazons. Worden vaak verward met Emelten.

Schade?

Voorjaar: bruine plekken in het gras

April-mei: gras groeit minder goed

Juni-augustus: verdorde plekken in het gras

Bestrijden?

Bestrijding gebeurt met DCM Naturapy Heteri-Guard® nematoden (microscopische aaltjes).



TAXUSKEVER

PLAGEN IN DE TUIN

Kenmerken:

Volwassen kever 8 - 12 mm lang. 's Nachts actief en worden zelden gezien. Larven zijn c-vormig, witte kleur, glanzend bruine kop en zijn 10 - 14 mm.

Schade?

Golfvormige inkepingen aan de bladrand.

Vooraf bij planten met dikke bladeren (Camelia, Rododendron).

Grootste schade door larven. Ze beginnen bij het eten van de wortels tot de schors tot de plant afsterft.

Bestrijden?

Bestrijding gebeurt met DCM Naturapy Kraussi-Guard ® nematoden (microscopische aaltjes).

